

DONT'S



Rauchen und offenes Feuer sind auf dem gesamten Gelände streng verboten. Rauchen ist nur in den dafür vorgesehenen Bereichen gestattet.



Essen und Trinken am Arbeitsplatz im Freien, in Labors und Einrichtungen ist verboten.



Filmen / Fotografieren ist ohne Erlaubnis verboten.



Das Betreten der Anlagen ohne Erlaubnis des Shift Leaders ist untersagt.



Das Tragen von Ringen ist in der Produktionsumgebung von Nouryon verboten.

PSA-Zoneneinteilung auf der Baustelle

Freihandelszone für PSA

Standard-PSA erforderlich



PSA erforderlich + Extras wie angegeben



PSA-Standard



In Notfällen

Benachrichtigen Sie sofort den Kontrollraum oder rufen Sie an:

Intern: 2222
Per Handy: 010-438 9888



Im Falle einer Notfall- und / oder Unfallmeldung:
• Wer du bist
• Was ist passiert
• Wo ist es passiert

Was tun, wenn der Alarm ausgelöst wird?

- Alle Arbeiten unterbrechen, Geräte und Lüftungsanlagen ausschalten
- Fenster und Türen schließen (nicht verriegeln).
- Fahren Sie seitlich zur Windrichtung zum Sammelpunkt (Sicherheitsbereich).

Testalarm: Jeden Montag um 12:00 Uhr



Bedrijvenpark Botlek

Willkommen im Bedrijvenpark Botlek

In diesem Besucherleitfaden werden Sie über die Sicherheitsregeln auf unserer Site informiert. Nouryon, Nobian, Air Products, Shin-Etsu und SGS befinden sich in diesem Park. Sie müssen immer die Sicherheitsregeln und die Anweisungen befolgen.

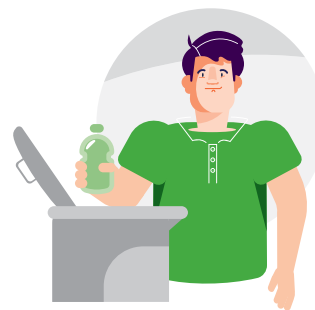
Tragen Sie den Zugangspass sichtbar!

Nouryon NOBIAN

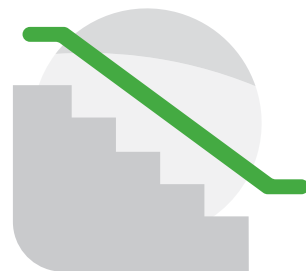
AIR PRODUCTS ShinEtsu

SGS

DO'S



Sauberkeit, Ordnung und Hygiene (gute Haushaltung).



Verwenden Sie immer den Handlauf, wenn Sie die Treppe hoch oder runter gehen.



Tragen Sie immer einen Sicherheitsgurt. Die Höchstgeschwindigkeit beträgt 20 km/h



Die Besucher werden immer begleitet.



Life Saving Rules

Unterbrechen Sie die Arbeit, wenn die Arbeitsbedingungen oder ein bestimmtes Verhalten keine Sicherheit mehr gewährleisten



Mit gültiger Arbeitserlaubnis arbeiten (falls erforderlich).



Bewegliche Maschinen (-teile) müssen gesichert werden.



In Kraftfahrzeugen einen Sicherheitsgurt tragen (falls vorhanden).



Bei der Arbeit in großer Höhe eine Absturzsicherung verwenden.



Vor Arbeitsbeginn prüfen, ob die Geräte ausgeschaltet sind.



Keinen Alkohol und keine Drogen am Arbeitsplatz zu sich nehmen.



Eine Genehmigung für das Betreten eines beengten Raumes einholen.

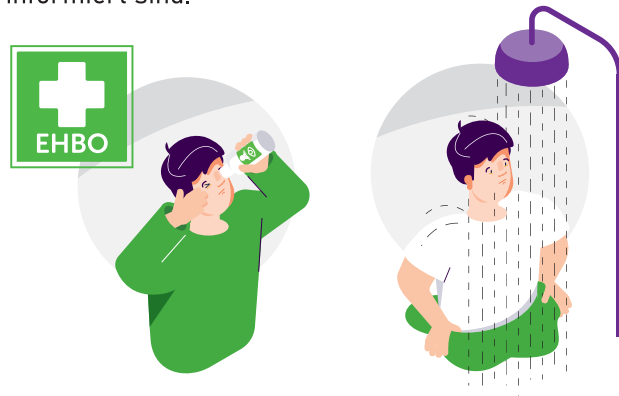


Vor der Deaktivierung von Sicherheitsvorrichtungen eine Genehmigung einholen.

Wenn Sie eine dieser „Lebensrettungsregeln“ brechen, kann dies zu einer lebensbedrohlichen Situation führen. Daher werden bei Verstößen entsprechende Sanktionen verhängt.

Erste Hilfe und Unfälle

Jede Verletzung sollte durch einen Ersthelfer behandelt werden oder beim medizinischen Dienst. Jeder Unfall muss dem Shift Leader gemeldet werden. Stellen Sie immer **vor** Arbeitsbeginn sicher, dass Sie über die Gefahren und Verfahren informiert sind.



Notduschen und Augenduschen sind an verschiedenen Stellen in den Fabriken installiert. Informieren Sie sich vor Arbeitsbeginn über diese Einrichtungen.

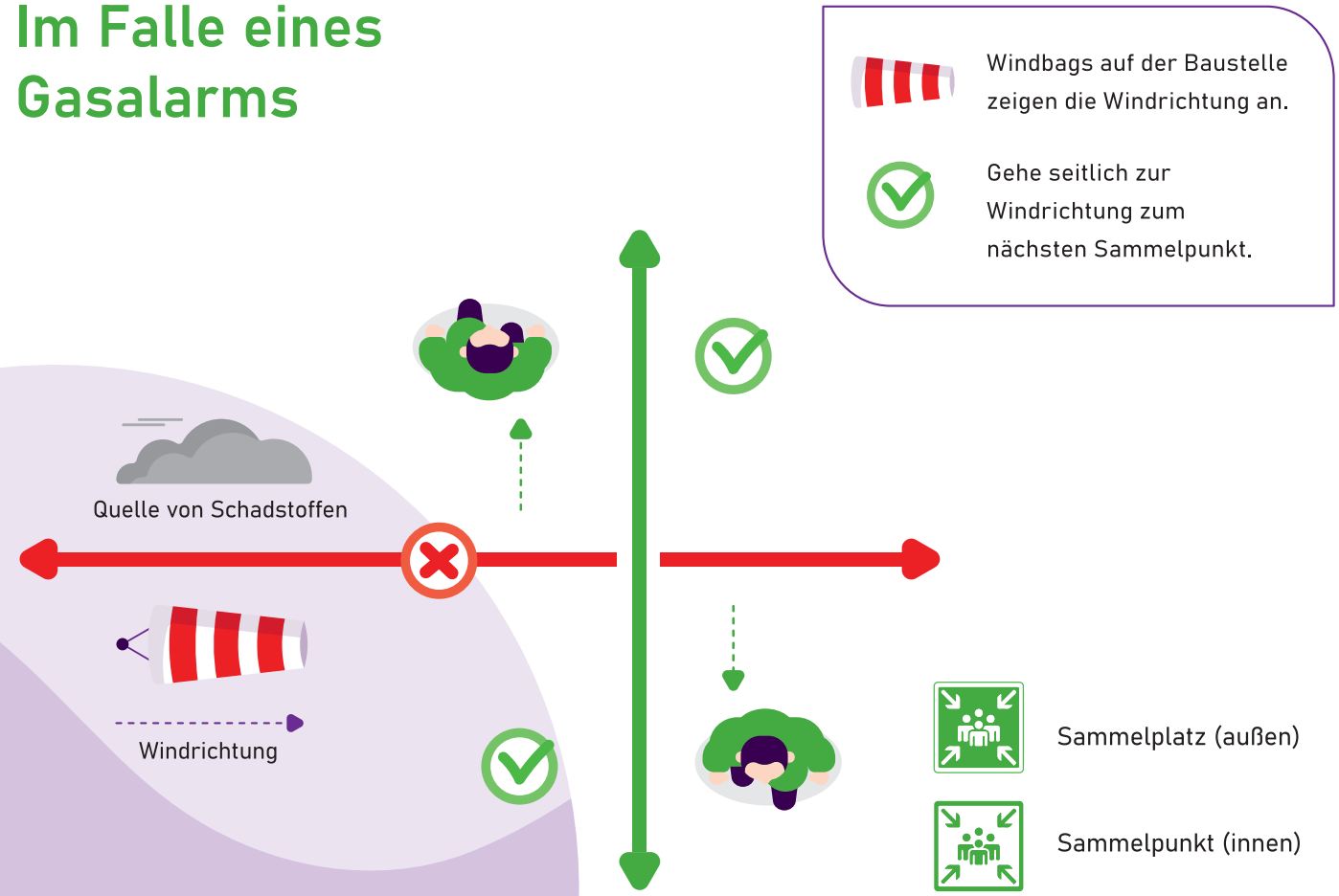
Kontakt mit Gefahrstoffen vermeiden

- Explosionsgefahr
- Giftige Substanzen
- Entzündbare Substanzen
- Akute Toxizität oder Reizung
- Ätzende Substanzen

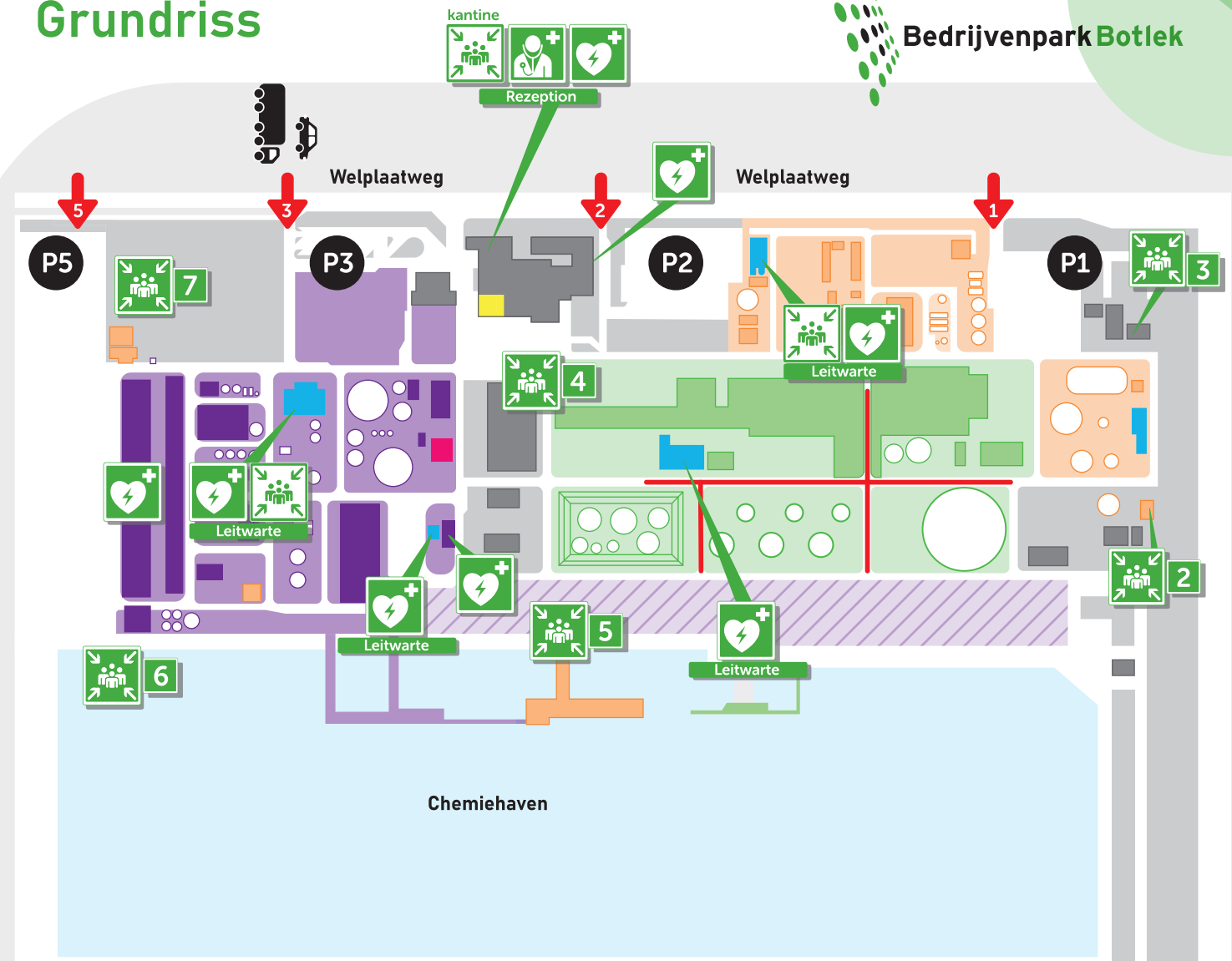
Explosionsgefährdete Bereiche sind mit gelb-schwarzen Markierungen und diesem Zeichen gekennzeichnet.

Den Einsatz eines Feuerlöschers sofort dem Shift Leader melden.

Im Falle eines Gasalarms



Grundriss



- Nobian CCU
- Nouryon MAE
- Nobian CCU
- Shin-Etsu
- SGS
- Air Products
- Büro und Einrichtungen
- Leitwarte
- Parkplatz
- AED (defibrillator)
- Medizinische Post
- Sammelpunkt (außen)
- Sammelpunkt (innen)
- Eingänge
- Verbotener motorisierter Verkehr