

DONT'S



Roken en open vuur zijn streng verboden op het hele terrein. Roken is alleen toegestaan in de speciaal aangewezen ruimten.



Eten en drinken op de werkplek buiten, in laboratoria en installaties is verboden.



Filmen en fotograferen zonder toestemming is niet toegestaan.



De installaties betreden zonder toestemming van de wachtchef is verboden.



Het dragen van ringen is verboden in de productie omgeving van Nouryon.

PBM zonering op de site

PBM-vrije zone



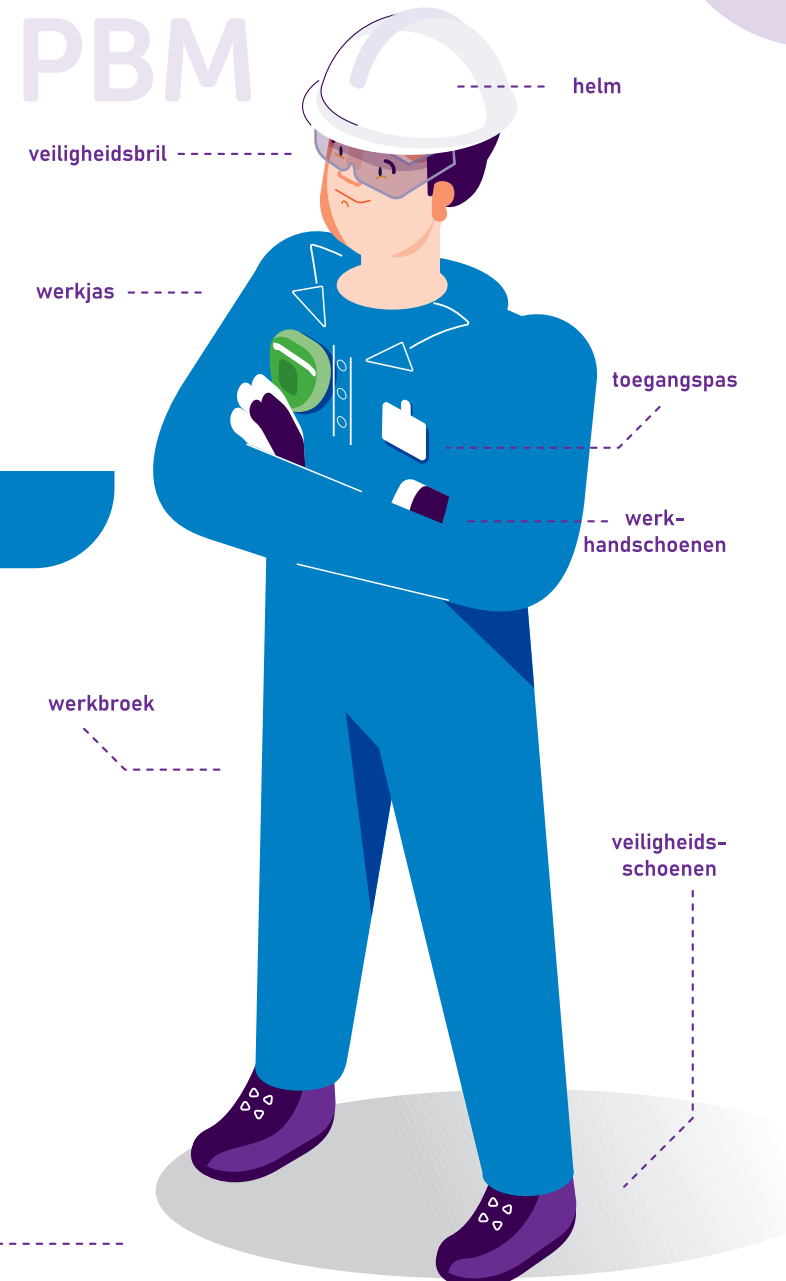
Standaard PBM verplicht



PBM verplicht + extra's zoals aangegeven



STANDAARD PBM



In geval van nood

Waarschuw direct de controlekamer of bel:



Intern: 2222
Via mobiel: 010-438 9888

- Bij een calamiteit en/of ongeval meld:
- Wie u bent
 - Wat er is gebeurd
 - Waar het is gebeurd

Wat te doen als het alarm gaat

- Stop alle werkzaamheden, schakel apparatuur en ventilatiesystemen uit.
- Sluit ramen en deuren (niet op slot).
- Begeef u haaks op de wind naar de dichtstbijzijnde verzamelplaats (Safety Area).

Testalarm: Elke maandag om 12:00 uur



Bedrijvenpark Botlek

Welkom op het Bedrijvenpark Botlek

In deze bezoekershandleiding wordt u geïnformeerd over de veiligheidsregels op onze site. Op dit terrein zijn gevestigd: Nouryon, Nobian, Air Products, Shin-Etsu en SGS. U moet zich altijd aan de veiligheidsregels houden en de instructies van het beveiligingspersoneel opvolgen.

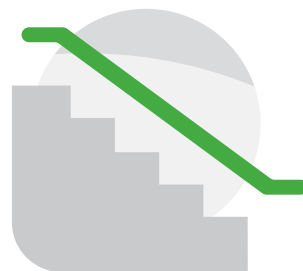
Draag de toegangspas zichtbaar!



DO'S



Netheid, orde en hygiëne (good housekeeping).



Gebruik altijd de trapleuning wanneer je de trap op of af gaat.

20



Draag altijd een gordel en hou je aan de snelheidslimiet.



Bezoekers worden altijd begeleid.



Life Saving Rules

Stop met werken wanneer omstandigheden of gedrag onveilig zijn



Werk met een geldige werkvergunning, indien vereist



Zorg ervoor dat bewegende machines zijn afgeschermd



Draag een veiligheidsgordel in motorvoertuigen



Maak gebruik van valbescherming wanneer je op hoogte werkt



Controleer of apparatuur is geïsoleerd voordat je aan het werk gaat



Gebruik geen alcohol of drugs op het werk



Vraag toestemming voor toegang tot een besloten ruimte



Vraag toestemming voordat je veiligheidsapparatuur uitschakelt

Als je een van deze 'Life Saving Rules' overtreedt, kan een levensgevaarlijke situatie ontstaan. Daarom zullen er bij overtredingen passende sancties volgen.

