

# NE PAS



Il est strictement interdit de fumer et de faire du feu sur l'ensemble du site. Fumer n'est autorisé que dans les zones spécialement prévues à cet effet.



Il est interdit de manger et de boire sur le lieu de travail à l'extérieur, dans les laboratoires ou les installations.



Il n'est pas autorisé de filmer ou photographier sans un permis valide.



Il est interdit de rentrer dans les installations sans l'autorisation du chef d'équipe.



Le port de bagues est interdit en production chez Nouryon.

## Différentes zones EPI sur le site

### Zone sans EPI

### EPI standards requis



### EPI standards requis + extras selon indications



## EPI STANDARDS



## En cas d'urgence

Alertez immédiatement la salle de contrôle ou appelez :



En interne : 2222  
Par GSM : 0031(0)10-438 9888

En cas d'urgence et / ou de rapport d'accident, précisez :

- Qui vous êtes
- Ce qu'il s'est passé
- Où cela s'est passé

### Que faire lorsque l'alarme se déclenche

- Arrêtez tout travail, éteignez les équipements et les systèmes de ventilation.
- Fermez les fenêtres et les portes (non verrouillées).
- Quittez le lieu de travail en croisant la direction du vent jusqu'au point de rassemblement le plus proche (zone de sécurité).

Test d'alarme tous les lundis à 12h00



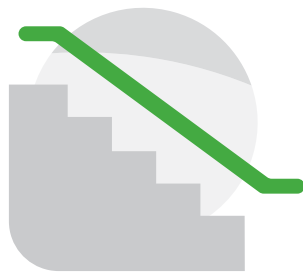
Bedrijvenpark Botlek

Bienvenue au Bedrijvenpark Botlek

## À FAIRE



Propreté, ordre et hygiène (bon ménage).



Tenez toujours la main courante lorsque vous utilisez les escaliers.



Les réglementations nationales de circulation routière s'appliquent au site. La vitesse maximale est de 20 km/h.



Les visiteurs doivent toujours être accompagnés.



## Life Saving Rules

Cessez le travail en cas de conditions ou de comportements dangereux



Travaillez avec un permis de travail valide lorsque nécessaire



Assurez-vous que les machines en mouvement possèdent un dispositif de protection



Attachez votre ceinture de sécurité dans les véhicules lorsqu'il en a une



Utilisez une protection antichute lors des travaux en hauteur



Vérifiez que le matériel est isolé avant le début du travail



Ne consommez pas d'alcool ou de drogue sur le lieu de travail



Obtenez un permis pour entrer dans un espace clos



Obtenez une autorisation pour désactiver le dispositif de sécurité

Si vous enfreignez l'une de ces « Règles Élémentaires de Sécurité », une situation potentiellement mortelle peut survenir. Par conséquent, des sanctions adaptées suivront en cas de violation.

Nouryon

AIR PRODUCTS

SGS

NOBIAN

Shin-Etsu

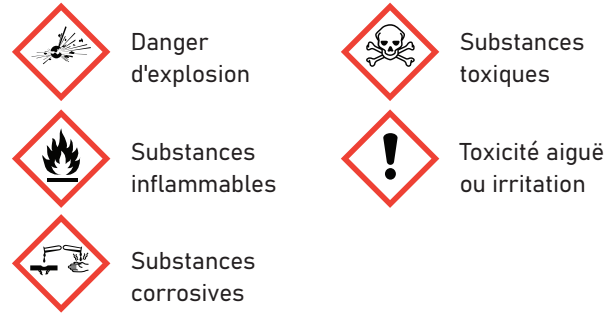
## Premiers secours et accidents

Toute blessure doit être soignée par un secouriste ou au poste médical. Tout accident doit être signalé au chef d'équipe. Veillez toujours à être conscient des dangers et des procédures **avant** de commencer le travail.



Des douches d'urgence et des bouteilles de lavage oculaire sont disponibles à divers endroits dans les usines/sites. Renseignez-vous sur ces équipements avant de commencer à travailler.

## Evitez tout contact avec des substances dangereuses!

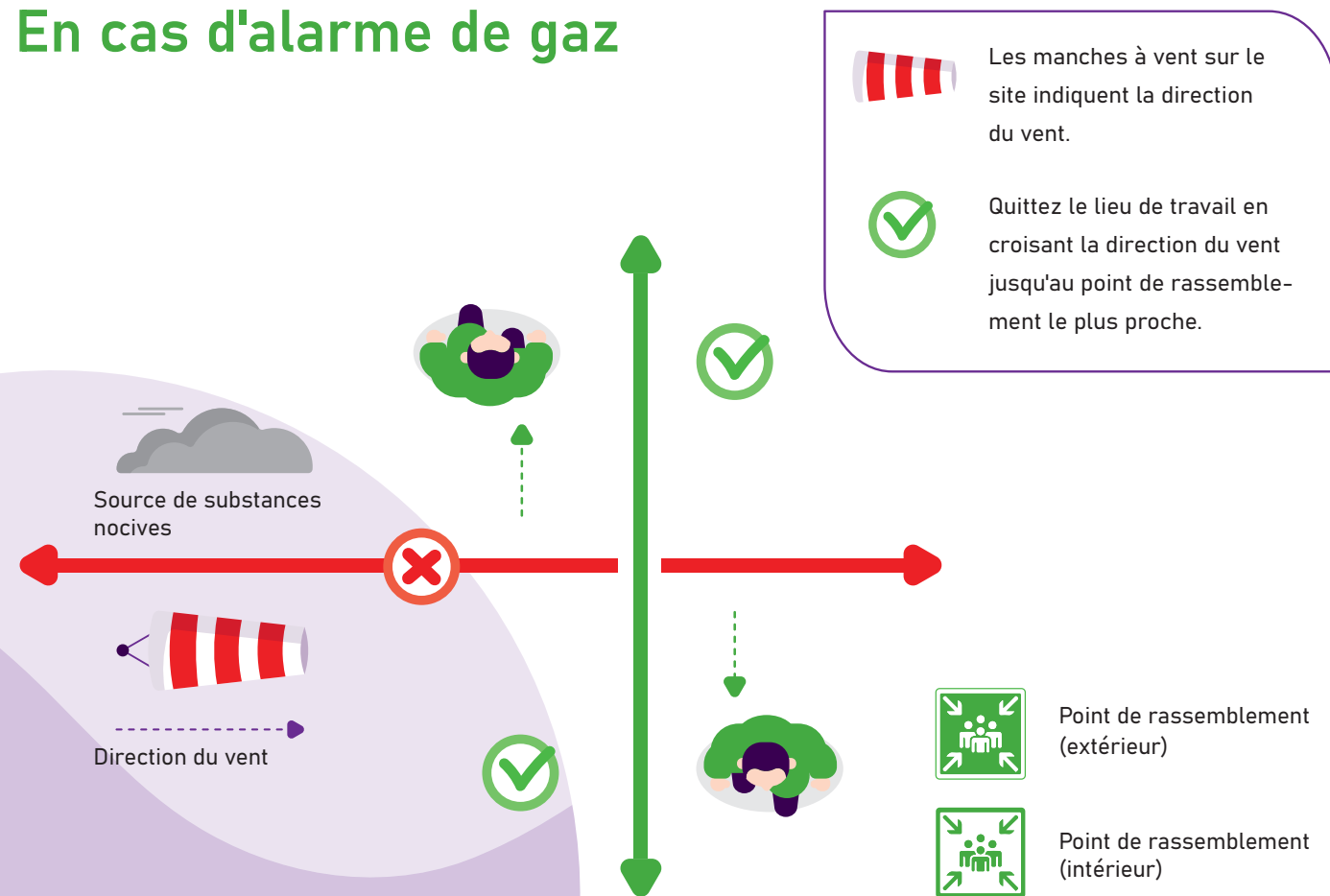


**EX** Les zones potentiellement explosives sont signalées par des marques jaune-noir et ce signe.

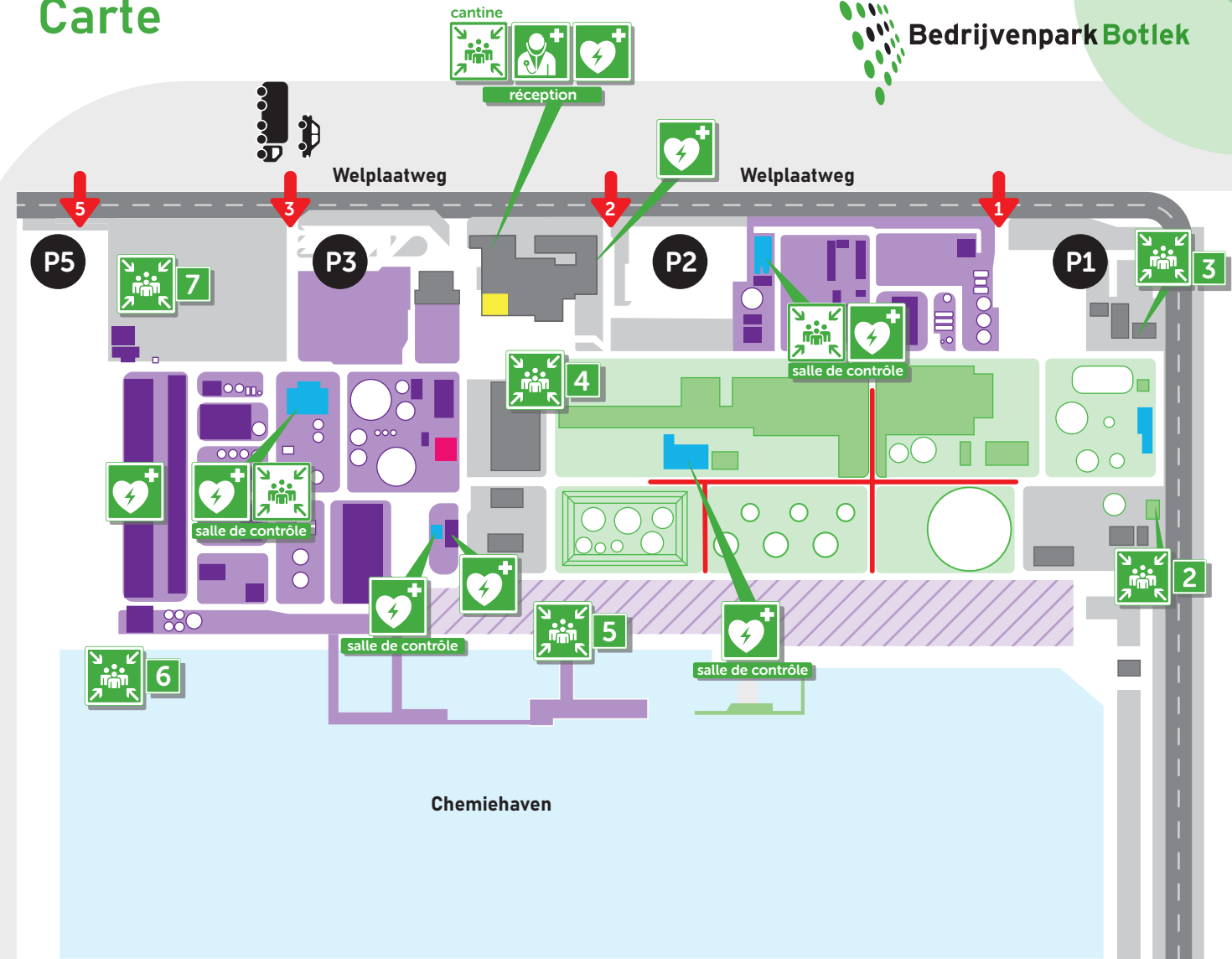


Signalez immédiatement l'utilisation d'un extincteur au chef d'équipe.

## En cas d'alarme de gaz



## Carte



- Nobian CCU
- Nouryon MAE
- Shin-Etsu
- SGS
- Air Products
- Bureaux et sanitaires
- Salle de contrôle
- Parking
- AED (défibrillateur)
- Poste médical
- Point de rassemblement (extérieur)
- Point de rassemblement (intérieur)
- Entrées
- Circulation motorisée interdite