

# Toolbox

Risk Awareness

HSE



# Onderwerpen

Gevaarherkenning/ Hazard Recognition

Praktijkvoorbeelden incidenten

Bewustzijn



# Hazard Recognition

Deze blindplaat zat 180 graden omgedraaid gemonteerd op een natronloogleiding.

Bij het demonteren is er blootstelling geweest met natronloog.

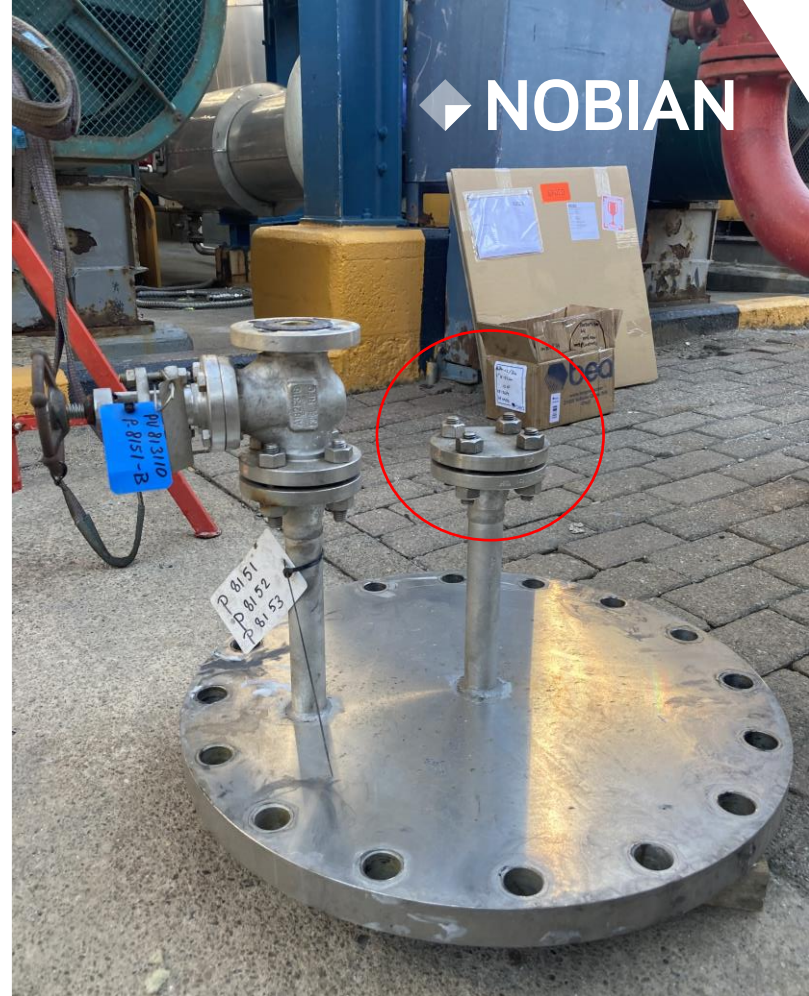
**Gevolg → EHBO.**

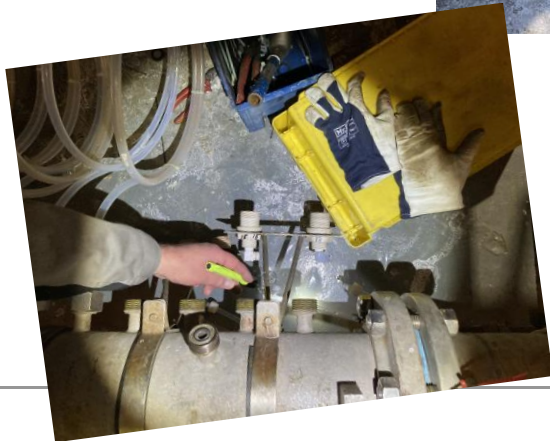
Dit kwam omdat het pijpje met de blindplaat erop nog vol met product zat.

Grondoorzaken:

- Geen afsluiter op de drainpijp
- Geen productie aanwezig bij linebreak
- Lototo niet in orde
- Niet voldoende gespoeld.

Stel jezelf de vraag: wat voor gevaren kunnen er zijn als ik deze flens demonteer?





Zorg voor een schone werkomgeving voor jezelf, je collega's en anderen. Een blootstelling met chemicaliën door vervuilde handschoenen of materialen is snel gemaakt als de omgeving besmet is.

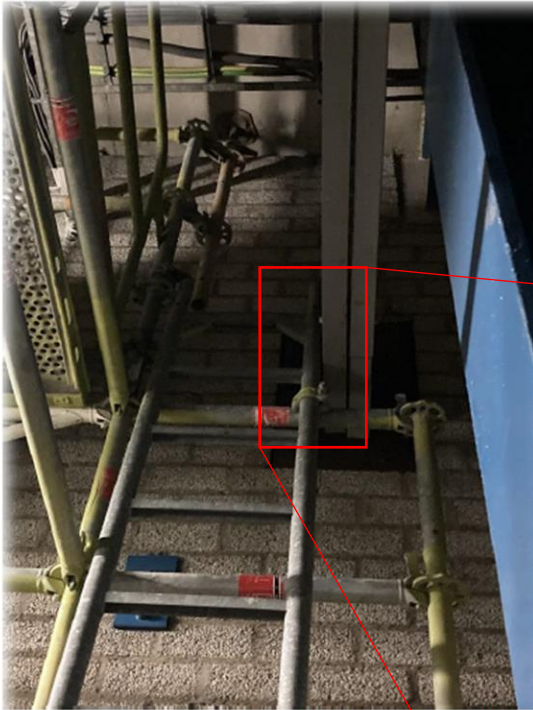




Iemand verstapte zich en opende daarmee de kogelafsluiter. De afsluiter had geen afgemonteerde blindplaat.

**Gevolg →**

**Chemische brandwonden door zwavelzuur**



Trap van steiger nabij de geïsoleerde busbar van R8112.  
Hiernaast een close up.

Plaatsen van steiger naast een  
hoogspanning Busbar. Dit kan voor  
elektrocutie zorgen

Gevolg → High potential Near Miss



Met de linker handschoen vasthouden van een draaiend deel.  
Hierdoor werd de handschoen gegrepen en draaide deze mee totdat de handschoen (gelukkig) scheurde.

Gevolg → **near miss**





Bij het vastzetten van stud-bolts met een steeksleutel is deze losgeschoten en kwam tegen de mond van een operator aan.

**Gevolg** → medische behandeling bij de tandarts

- Gebruik een steeksleutel alleen als een ringsleutel niet past en het niet anders kan.
- Gebruik de steeksleutel alleen om te positioneren. Kan het niet anders? Sleutel dan van je af.
- Indien je kracht zet, doe je dit alleen met de arm en niet met het hele lichaam.





Met handschoen aan vasthouden van oude kabelgoot.  
Door een scherp uitstekend deel perforeerde deze de handschoen.

**Gevolg → Medische behandeling: twee hechtingen**



Scherpe isolatie

Gevolg → **diepe snijwond van 3 cm lengte**



Hierna is een  
beschermand gemaakt



Wees altijd bewust van je omgeving. Zeker als je een taak uitvoert met een verhoogd risico. Neem de tijd om je werk veilig en behoedzaam te doen.

De meeste van ons werken met zware gereedschappen, gevaarlijke stoffen of een omgeving welke invloed kan hebben op de uitvoering van je taak. Let op elkaar en doe altijd de **L**aatste **M**inuu**t** **R**isico **A**nal**y**se



# Dankjewel

